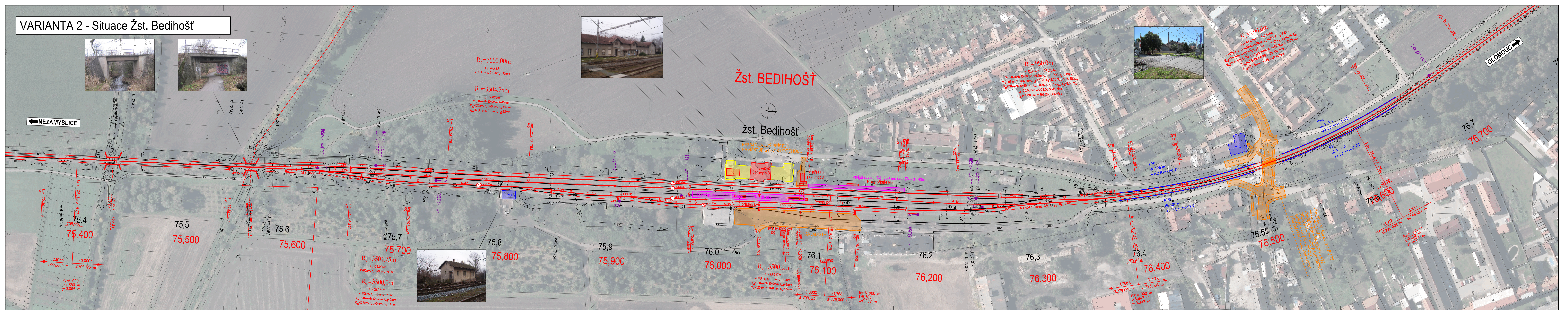


VARIANTA 2 - Situace Žst. Bedihošť



VARIANTA 2 - varianta optimalizace

- NOVÝ STAV - KOLEJE, MOSTY A POZEMNÍ OBJEKTY
- NOVÝ STAV - (PODBARVENÍ) NOVÉ POZEMNÍ OBJEKTY
- NOVÝ STAV - NÁSTUPNÍSTĚ
- DEMOLICE - KOLEJE, MOSTY A POZEMNÍ OBJEKTY
- DEMOLICE - (PODBARVENÍ)
- NOVÝ STAV - PROTIHLUKOVÉ STĚNY
- NOVÝ STAV - (PODBARVENÍ) ALTER. PROTIHLUK. OPATŘENÍ (IPO, VÝKUP)
- NOVÝ STAV - KOMUNIKACE
- NOVÝ STAV - (PODBARVENÍ) NOVÉ KOMUNIKACE
- NOVÝ STAV - ZABEZPEČOVACÍ ZAŘÍZENÍ
- VÝHLEDOVÝ STAV
- SOUVISEJÍCÍ INVESTICE
- STÁVAJÍCÍ STAV (PODKLAD JŽM 1:1000, SŽG)
- HRANICE DRAŽNÍHO POZEMKU (BEZ ROZLIŠENÍ SŽDC/ČD)

POZNÁMKY:
VŠECHNY KILOMETRICKÉ POPISY BEZ UVEDENÍ ČÍSLA KOLEJE JSOU VZTAŽENY KE KOLEJI Č.1.

SOURADNICOVÝ SYSTÉM: S- JTSK
VÝŠKOVÝ SYSTÉM: B.p.v.



PO PŘIPOMÍNKOVÉM ŘÍZENÍ 2		ČÍSLO SOUPRAVY:
PO PŘIPOMÍNKOVÉM ŘÍZENÍ 1		
REVIZE Č.	DATUM	ZMĚNA

MCO MORAVIA CONSULT Olomouc a.s.
LEGIONÁŘSKÁ 1085/B, 779 00 Olomouc

tel.: +420 585 570 444
IDS: kje9md
e-mail: moravia@moravia.cz
http://www.moravia.cz

AF-CITYPLAN s.r.o.
Magistrů 1275/13
140 00 Praha 4

OBJEDNATEL: SŽDC Správa železniční dopravní cesty, státní organizace v zastoupení: SŽDC, s.o., Stavební správa východ, Nerudova 1, 772 58 Olomouc		
ZHOTOVITEL: "Společnost pro Modernizaci trati Olomouc-Prostějov-Nezamyslice" MORAVIA CONSULT Olomouc a.s., AF-CITYPLAN s.r.o.	JEDNATEL MORAVIA CONSULT Olomouc a.s. ING. VÁCLAV KRATOCHVIL	G.ŘEDITEL MORAVIA CONSULT Olomouc a.s. ING. VÁCLAV KRATOCHVIL
HLAVNÍ INŽENÝR PROJEKTU	ING. LADISLAV DORAZIL	KONTROLOVAL ING. LADISLAV DORAZIL
ODPOVĚDNÝ PROJEKTANT	ING. ŠEMBERA DUŠAN	ING. ZÁKOSTELSKÁ JANA
ING. ŠEMBERA DUŠAN	ING. ZÁKOSTELSKÁ JANA	ING. LADISLAV DORAZIL
KRAJ: OLOMOUCKÝ	POVĚŘENÝ OÚ:	OBEČ:
Modernizace trati Olomouc - Prostějov - Nezamyslice		ZAK. ČÍSLO MCO 17 - 109 - 235 - SP
VARIANTA 2 - Situace Žst. Bedihošť		ÚČEL AKTUALIZACE SP
		DATUM ÚNOR 2019
		FORMÁT 9 x A4
		MĚŘÍTKO 1:1 000
		ČÁST B.4
		POŘ.Č. 2.5